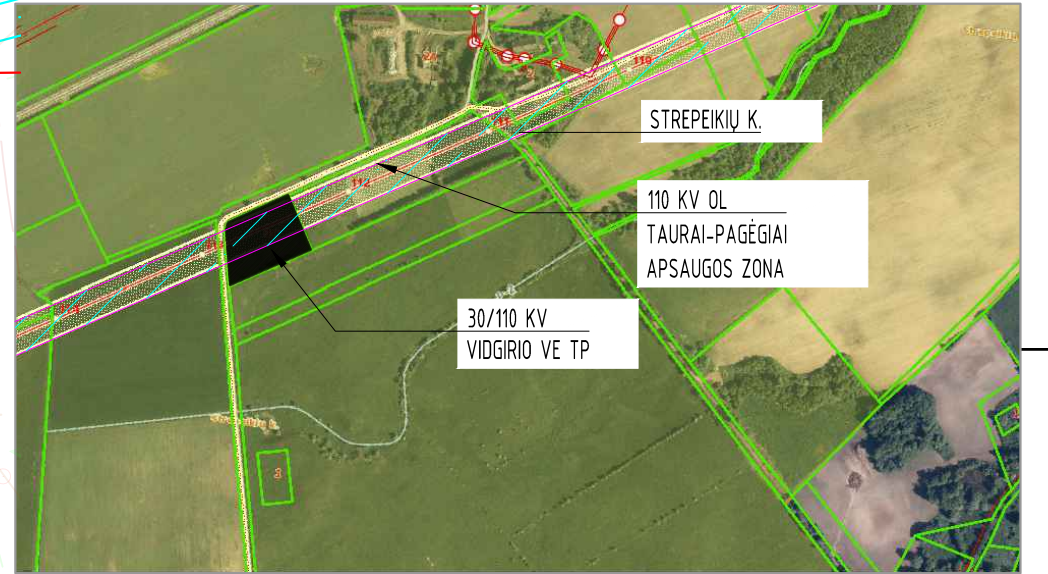


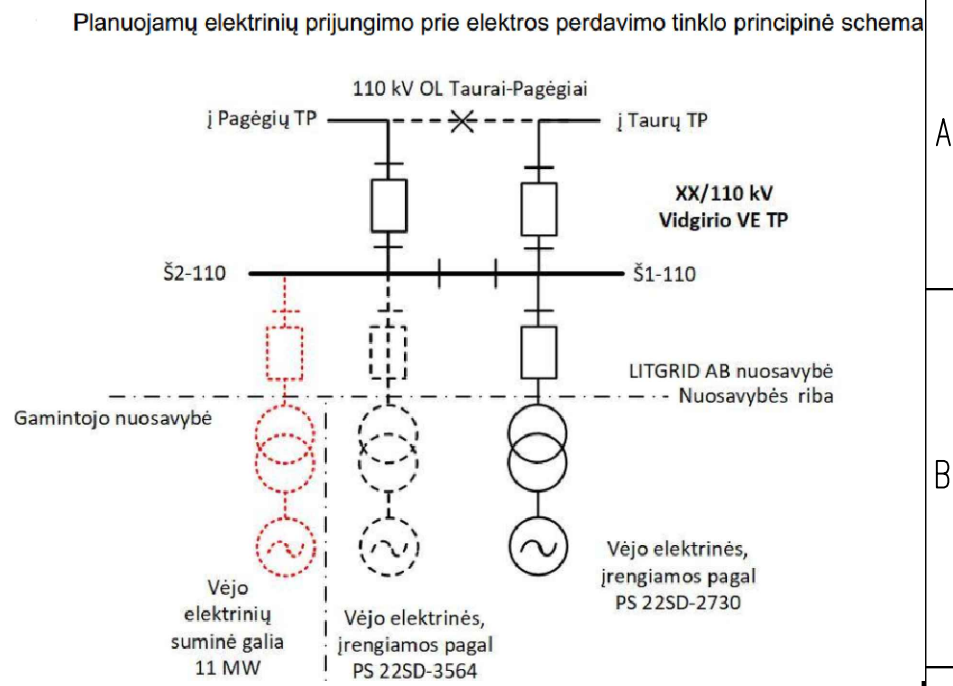
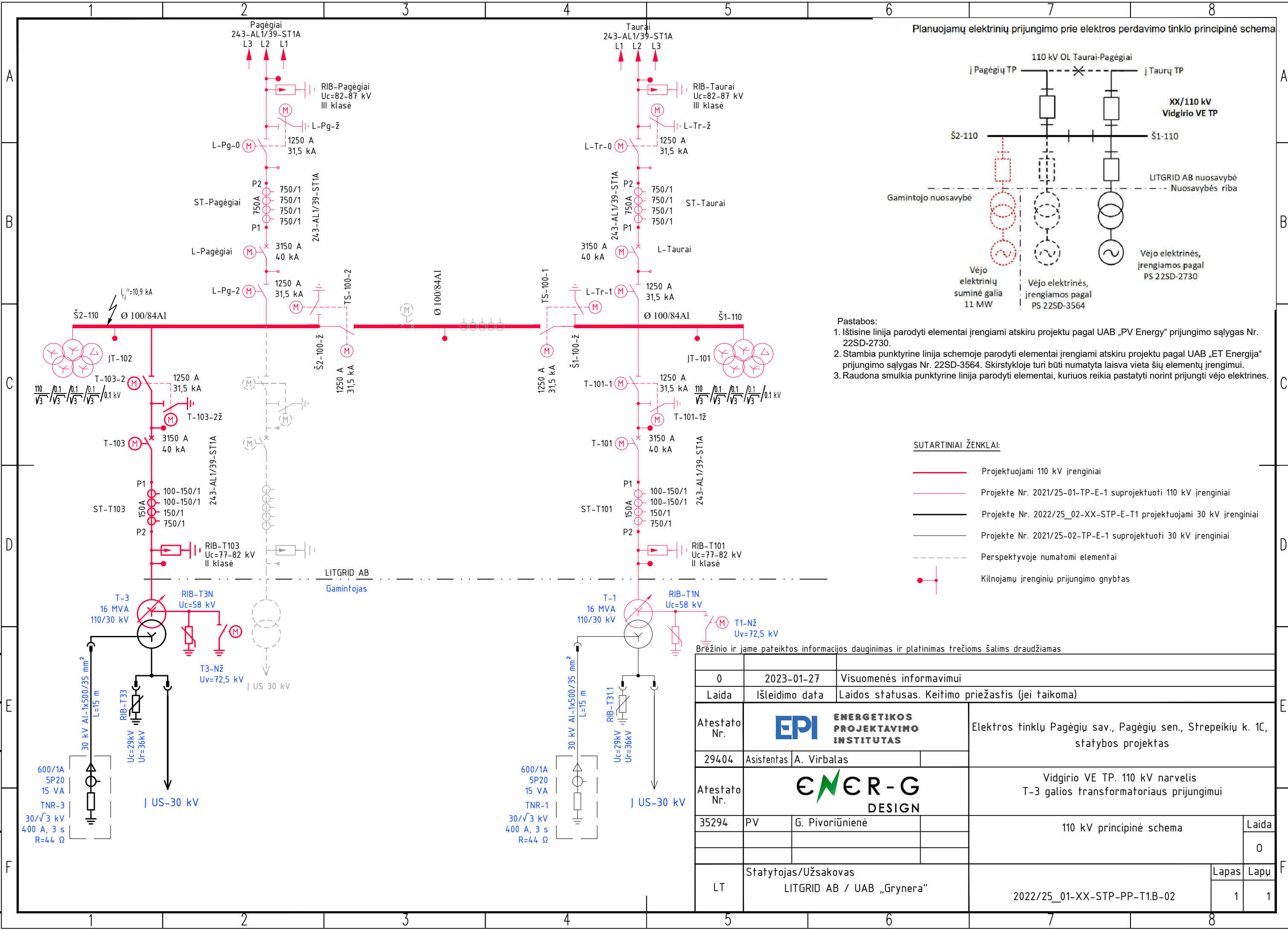
OBJEKTO NR. PLANE	EKSPLIKACIJA	M <sup>2</sup>	
00	ESAMOS SKLYPAS UNIK. NR. 4400-5357-2562	M <sup>2</sup>	8000
00-1	PLANUOJAMA LITGRID AB SKLYPO DALIES NUOMA	M <sup>2</sup>	2210
00-2	PLANUOJAMA UAB "GRYNERA" SKLYPO DALIES NUOMA	M <sup>2</sup>	251,0
SUTARTINIAI ŽENKLAI			
SKLYPO RIBOS			
LITGRID AB SKLYPO RIBOS			
PROJEKTO DARBŲ RIBA			
110KV OL APSAUGOS ZONA			

SITUACIJOS SCHEMA



Brėžinio ir jame pateiktos informacijos dauginimas ir platinimas trečioms šalims draudžiamas				
0	2023-07-20	Visuomenės informavimui		
Laida	Išleidimo data	Laidos statusas. Keitimo priežastis (jei taikoma)		
Atestato Nr.	<b>EPI</b> ENERGETIKOS PROJEKTAVIMO INSTITUTAS		Elektros tinklų Pagėgių sav., Pagėgių sen., Strepeikių k. 1C, statybos projektas	
29404	Asistentas	A. Virbalas		
Atestato Nr.	<b>ENER-G</b> DESIGN		Vidgirio VE TP. 110 kV narvelis T-3 galios transformatoriaus prijungimui	
35294	PV	G. Pivoriūnienė		
				Situacijos planas M 1:500
				Laida
				0
LT	Statytojas/Užsakovas	LITGRID AB / UAB „Grynera“		Lapas
				Lapų
		2022/25_01-00-STP-PP-T1.B-01		1 / 1

- NURODYMAI:
- SKLYPO PLANO SPRENDINIAI TECHNINIO PROJEKTO STADIJOJE SUPROJEKTUOTI NAUDOJANT J. LUKOŠEVIČIAUS P. J. GEODEZININKO J. LUKOŠEVIČIAUS (PAŽ. NR. 1GKV-214) ATLIKTUS IR SUDERINTUS TOPOGRAFINIUS TYRIMUS, INTEGRUOTAS TOPD, UNIKALUS NR. 63:21:56; 77:21:336.
  - SKLYPO IR APLINKOTVARKOS PLANAS PATEIKTAS -SP-T1.B-02 BRĖŽINYJE.
  - SUVESTINIS INŽINERINIŲ TINKLŲ PLANAS PATEIKTAS -SP-T1.B-03 BRĖŽINYJE.
  - SKLYPŲ AUKŠČIŲ PLANAS PATEIKTAS -SP-T1.B-04 BRĖŽINYJE.
  - PROJEKTO ĮGYVENDINIMO PERIODU PAŽEISTOS ESAMOS KELIŲ IR TERITORIJOS DANGOS, TINKLAI TURI BŪTI ATSTATYTOS IKI ESAMOS BŪKLĖS, UŽFIKSUOTOS PRIEŠ DARBŲ PRADŽIA.
  - JEIGU UŽSAKOVUI VYKDANT DARBUS T-2 PRIJUNGINYS YRA PASTATYTAS IR YRA ĮRENGTI KABELIO KANALAI, PAPILDOMAI ŠIAME PROJEKTE PAPILDOMŲ KANALŲ ĮRENGTI NEREIKIA. KITU ATVEJU RENGIANČIŲ KABELIO KANALĄ REIKIA ATSTATYTI ŽVYRO DANGA.



- Pastabos:
1. Iššiosinė linija parodyti elementai įrengiami atskiru projektu pagal UAB „PV Energy“ prijungimo sąlygas Nr. 22SD-2730.
  2. Stambia punktyrinė linija schemoje parodyti elementai įrengiami atskiru projektu pagal UAB „ET Energija“ prijungimo sąlygas Nr. 22SD-3564. Skirstykloje turi būti numatyta laisva vieta šių elementų įrengimui.
  3. Raudona smulkia punktyrinė linija parodyti elementai, kuriuos reikia pastatyti norint prijungti vėjo elektrines.

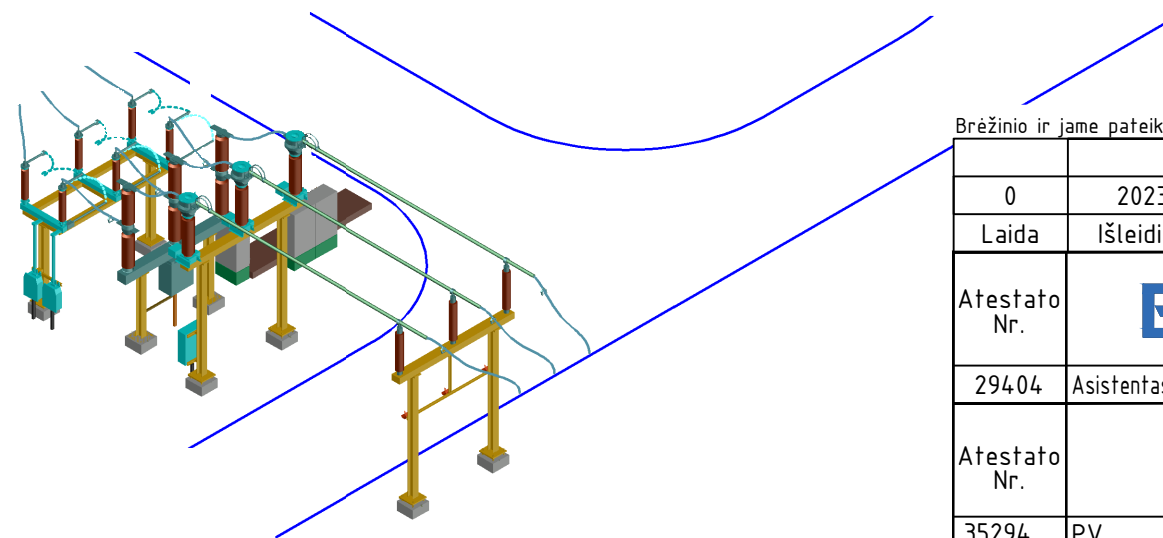
- SUTARTINIAI ŽENKLAI:
- Projektuojami 110 kV įrenginiai
  - Projekte Nr. 2021/25-01-TP-E-1 suprojektuoti 110 kV įrenginiai
  - Projekte Nr. 2022/25\_02-XX-STP-E-T1 projektuojami 30 kV įrenginiai
  - Projekte Nr. 2021/25-02-TP-E-1 suprojektuoti 30 kV įrenginiai
  - - - - - Perspektivoje numatomi elementai
  - Kilnojamų įrenginių prijungimo gnybtas

Brėžinio ir jame pateiktos informacijos dauginimas ir platinimas trečioms šalims draudžiamas



0	2023-01-27	Visuomenės informavimui
Laida	Išleidimo data	Laidos statusas. Keitimo priežastis (jei taikoma)
Atestato Nr.		
29404	Asistentas	A. Virbalas
Atestato Nr.		
35294	PV	G. Pivoriūnienė
Statytojas/Užsakovas		LITGRID AB / UAB „Grynera“
110 kV principinė schema		Laida
		0
2022/25_01-XX-STP-PP-T1.B-02		Lapas
		Lapų
		1
		1

Proj. dalis	
Pavarė	
Parašas	
Data	

Proj. dalis	
Pavardė	
Parašas	
Data	



Brėžinio ir jame pateiktos informacijos dauginimas ir platinimas trečioms šalims draudžiamas

0	2023-01-27	Visuomenės informavimui	
Laida	Išleidimo data	Laidos statusas. Keitimo priežastis (jei taikoma)	
Atestato Nr.			Elektros tinklų Pagėgių sav., Pagėgių sen., Strepeikių k. 1C, statybos projektas
29404	Asistentas	A. Virbalas	
Atestato Nr.			Vidgirio VE TP. 110 kV narvelis T-3 galios transformatoriaus prijungimui
35294	PV	G. Pivoriūnienė	
LT	Statytojas/Užsakovas LITGRID AB / UAB „Grynera“		2022/25_01-XX-STP-PP-T1.B-03
			Lapas
			Lapų
			1
			1